

Performances

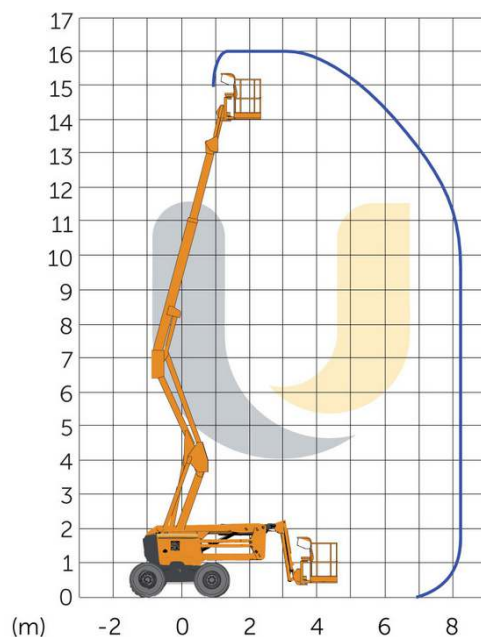
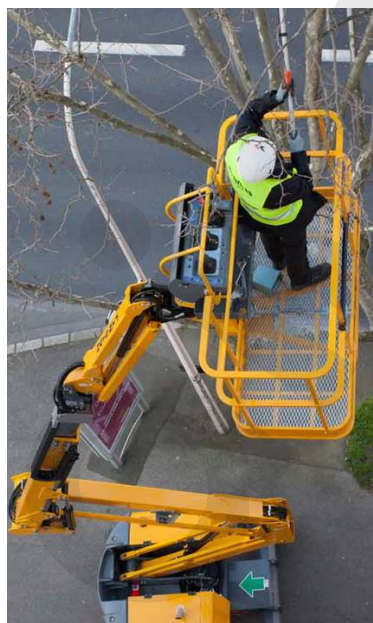
Hauteur de travail max.	16 m
Hauteur de plate-forme max.	14 m
Charge utile max.	230 kg
Déport max.	8.30 m
Dévers max.	5°
Pente franchissable	40 %
Rotation de la plate-forme	165°
Rotation de la tourelle	360° continu
Angle d'inclinaison du pendulaire	140°
Vitesse de déplacement	5.2 km/h
Vitesse de vent max. admissible	60 km/h
Rayon de braquage extérieur	3.75 m

Dimensions

Largeur totale de la machine	2.30 m
Longueur totale de la machine	6.75 m
Longueur de transport	5.05 m
Hauteur totale de la machine	2.30 m
Hauteur de transport	2.40 m
Dimensions du panier (larg. x long.)	0.80 x 1.83 m
Garde au sol	0.38 m
Déport arrière	0.10 m
Empattement	2.10 m
Poids total de la machine	6'650 kg

Motorisation

Diesel	
Prise électrique dans le panier	230 V



14.04.2020