

Performances

Hauteur de levage max.	19.5 m
Hauteur de levage max. (avec fléchette)	22.7 m
Portée max.	18.6 m
Charge utile max.	3 m/6'000 kg
Angle d'inclinaison admissible	23°
Rotation de la tourelle	360° (en continu)
Longueur de câble max.	111 m (1 brin)
Vitesse de déplacement max.	3 km/h
Utilisation avec radiocommande	

Dimensions

Largeur x longueur de la machine	1.60 x 5.61 m
Hauteur de la machine	2.19 m
Largeur x longueur des chenilles	0.4 x 2.24 m

Poids

Poids de la grue	8'070 kg
Pression des chenilles	87.2 kPa (0.89kg/cm ²)

Motorisation

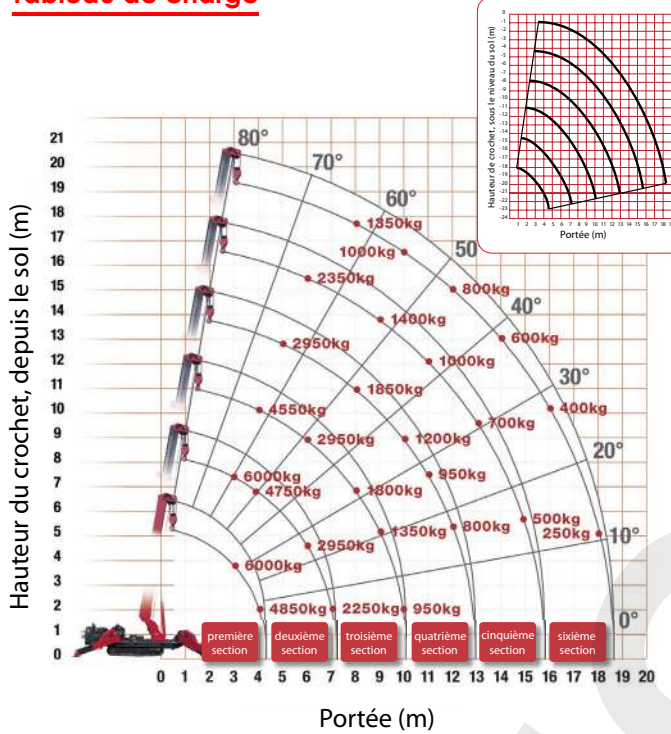
Diesel	
Électrique	7.5kW 400V AC/18.5A 32A (prise)

En option

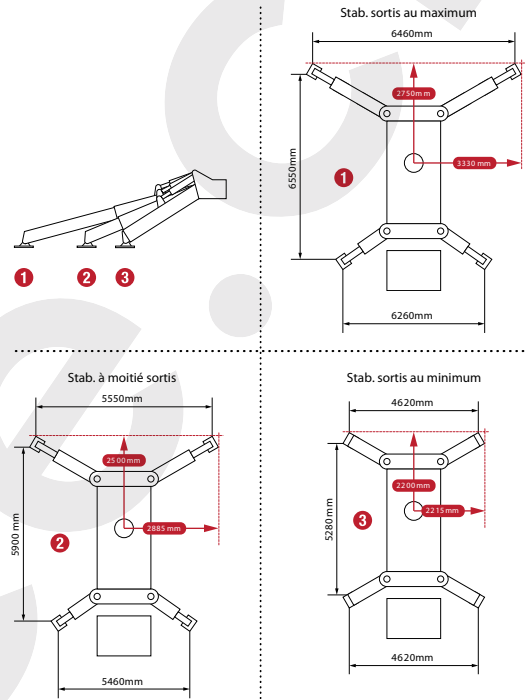
Fléchette repliable	cf. page 3
---------------------	------------



Tableau de charge



Position des stabilisateurs



PREMIÈRE SECTION

Première section sortie : longueur du bras 4.8m

Portée	m	2,7	3,0	3,5	4,0	4,3	
Stabilisateurs	Extension maximale	kg	6000	6000	5450	4850	3950
	Extension moitié	kg	6000	6000	5450	4850	3950
	Extension minimale	kg	6000	6000	5450	4550	3750

DEUXIÈME SECTION

Deuxième section sortie : longueur du bras 4.8 - 7.7m

Portée	m	2,0	3,0	3,5	4,0	5,0	6,0	7,0	7,2	
Stabilisateurs	Extension maximale	kg	6000	6000	5350	4750	3750	2950	2250	2000
	Extension moitié	kg	6000	6000	5350	4750	3750	2450	1700	1550
	Extension minimale	kg	6000	6000	5350	4650	2550	1650	1150	1050

TROISIÈME SECTION

Troisième section sortie : longueur du bras 7.7 - 10.6m

Portée	m	2,7	4,0	5,0	6,0	7,0	8,0	9,0	10,0	10,1	
Stabilisateurs	Extension maximale	kg	4550	4550	3650	2950	2400	1800	1350	950	950
	Extension moitié	kg	4550	4550	3650	2950	1750	1300	950	700	700
	Extension minimale	kg	4550	4550	2650	1700	1200	850	650	450	400

QUATRIÈME SECTION

Quatrième section sortie : longueur du bras 10.6 - 13.5m

Portée	m	5,0	6,0	7,0	8,0	9,0	10,0	11,0	12,0	12,9	
Stabilisateurs	Extension maximale	kg	2950	2550	2150	1850	1500	1200	950	800	450
	Extension moitié	kg	2950	2550	1850	1400	1100	850	650	550	400
	Extension minimale	kg	2750	1850	1300	1000	750	550	430	330	240

CINQUIÈME SECTION

Cinquième section sortie : longueur du bras 13.5 - 16.3m

Portée	m	6,0	8,0	9,0	10,0	11,0	12,0	13,0	14,0	15,0	15,8	
Stabilisateurs	Extension maximale	kg	2350	1700	1400	1200	1000	850	700	600	500	400
	Extension moitié	kg	2350	1500	1150	950	750	600	500	400	300	250
	Extension minimale	kg	1950	1050	800	650	500	400	300	230	170	130

SIXIÈME SECTION

Sixième section sortie : longueur du bras 16.3 - 19.2m

Portée	m	8,0	10,0	12,0	14,0	16,0	18,0	18,6	
Stabilisateurs	Extension maximale	kg	1350	1000	800	600	400	250	200
	Extension moitié	kg	1350	1000	650	450	300	200	150
	Extension minimale	kg	1100	700	450	280	170	90	60

Fléchette repliable (en option) - plage de travail

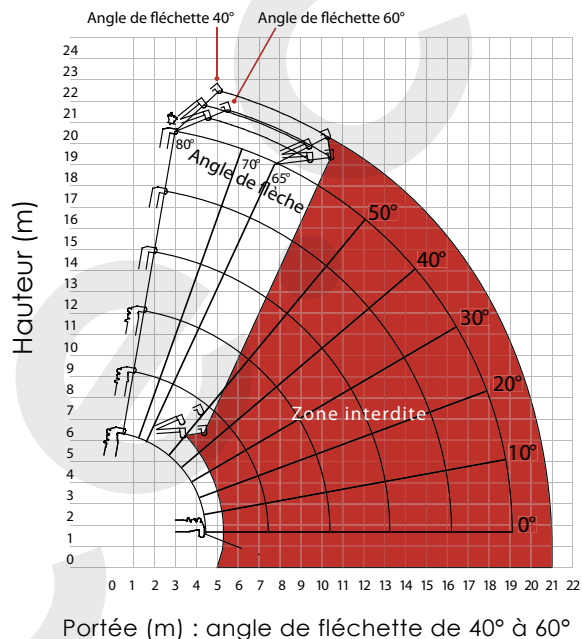
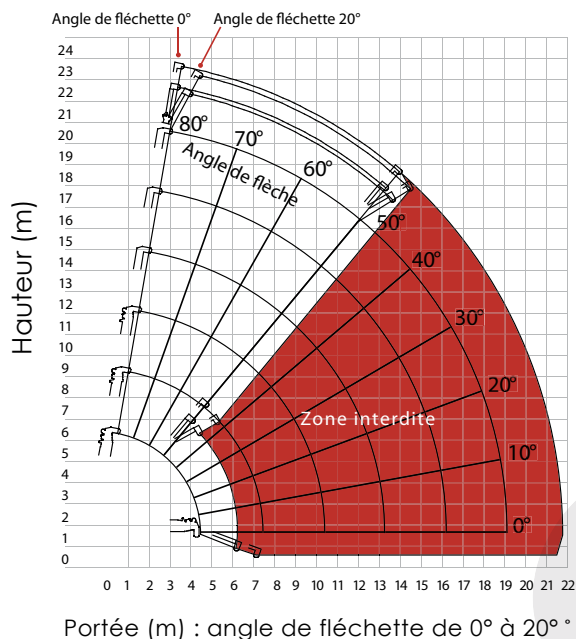




Tableau de charge (kg) : angle de fléchette				
Angle du bras	0°	20°	40°	60°
80°	800	800	600	600
75°	800	800	600	600
70°	700	700	500	500
65°	600	600	400	400
60°	500	500	Interdit	
55°	400	400		
50°	300	300		
40°	Interdit			
30°				
20°				
10°				
0°				

Capacité de levage	800kg
Longueur	rentré : 2.11m
	sorti : 3.11m
Poids	205kg
Angles de la fléchette	0°, 20°, 40°, 60°

Tableau de charge (kg) : crochet simple pivotant				
Portée (m)	Stabilisateurs sortis complètement	Stabilisateurs à moitié sortis	Stabilisateurs sortis au minimum	
7.0	800	800	800	
8.0	800	800	610	
9.0	800	700	420	
10.0	800	550	250	
10.5	800	490	200	
11.0	650	430	160	
11.5	550	370	120	
12.0	470	310	100	
13.0	330	230	Interdit	
14.0	260	150		
15.0	210	100		
16.0	170			
17.0	130			
18.0	100			
20.8				

Capacité de levage	800kg
Longueur	2.21m
Poids	25 kg (excluding bracket and first section)
Angle de la fléchette	0°, 20°, 40°, 60°
	0° (angle de bras interdit : 40°-80°)
	20° (angle de bras interdit : 60°-80°)
	40°, 60° (aire de travail possible avec tous les angles de bras)