



## Performances

Capacité maximum	<b>995 kg x 1.1m</b>
Rayon de portée	<b>5.1m</b>
Hauteur de levage maximum	<b>5.5 m</b>
Descente de levage	<b>7.8m(4 brins), 16m(2 brins), 32m(1 brin)</b>

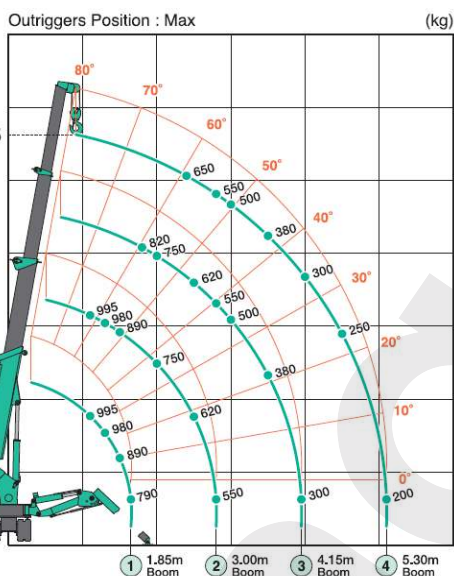
Angle de rotation	<b>360°</b>
Vitesse de déplacement maximum	<b>1.90 km/h</b>
Pente gravissable	<b>20%</b>
Télécommande	<b>oui</b>

## Dimensions

Hauteur	<b>1.30 m</b>
Position de travail (largeur x longueur)	<b>3.30 x 3.40 m</b>
Position de route (largeur x longueur)	<b>0.60 x 2.16 m</b>
Poids	<b>1'150 kg</b>
Charge au sol en position de travail	<b>90 kg/m<sup>2</sup></b>
Charge au sol en position de route	<b>290 kg/m<sup>2</sup></b>

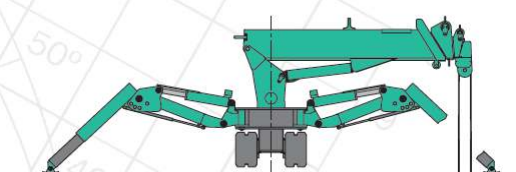
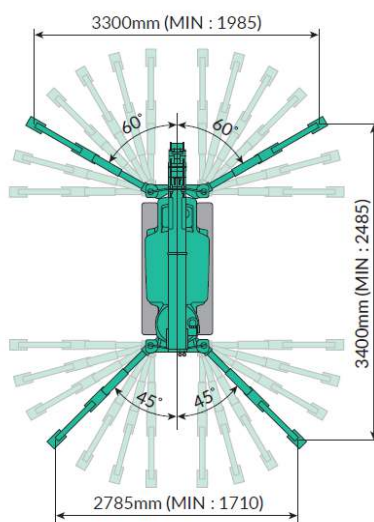
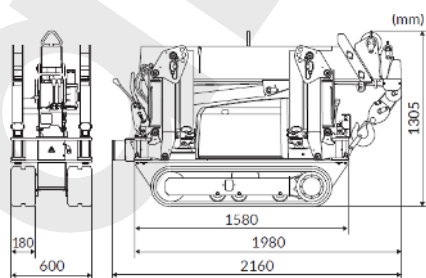
## Motorisation

Electrique	<b>CEE, 380V/16A</b>
Thermique	<b>génératrice essence</b>



Charge nominale totale avec stabilisateurs en position maximum

Flèche 1,85 m		Flèche 3,00 m		Flèche 4,15 m		Flèche 5,30 m	
Rayon de portée (m)	Charge nominale totale (kg)	Rayon de portée (m)	Charge nominale totale (kg)	Rayon de portée (m)	Charge nominale totale (kg)	Rayon de portée (m)	Charge nominale totale (kg)
< 1,1	995	< 1,1	995	< 1,8	820	< 2,4	650
1,3	980	1,3	980	2,0	750	2,5	620
1,5	890	1,5	890	2,5	620	2,8	550
1,65	790	2,0	750	2,8	550	3,0	500
		2,5	620	3,0	500	3,5	380
		2,8	550	3,5	380	4,0	300
				3,95	300	4,5	250
						5,1	200



Quatre Brins 8.0m

Deux Brins 16.0m

Un Brin 32.0m