



## Performances

Hauteur de travail max. (A)	17.00 m
Hauteur de plancher max. (B)	15.00 m
Déport max. (C)	9.70 m
Rotation de la tourelle (non continue)	360 °
Pente admissible	3 °

## Plate-forme

Largeur x Longueur	0.80 x 1.50 m
Capacité	225 kg
Utilisateurs	2 pers.
Rotation	180 °
Prise électrique	Non

## Dimensions

Largeur (F) x Longueur (J)	1.50 x 6.40 m
Longueur de transport nacelle repliée (H)	4.93 m
Hauteur (D)	1.99 m
Empattement	1.80 m
Poids de la machine à vide	7'826 kg
Pression au sol	46.50 KN

## Déplacement

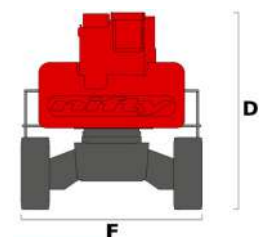
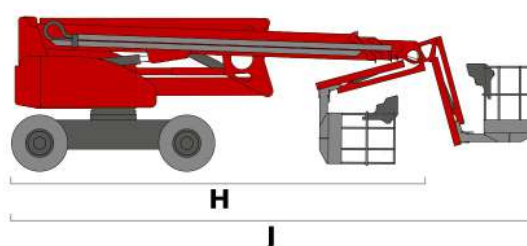
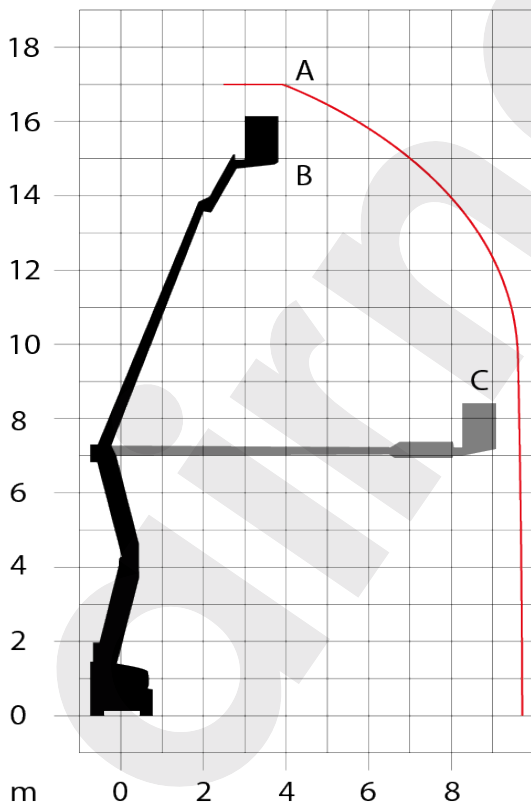
Roues	4x2
Garde au sol	0.13 m
Vitesse de déplacement	3.5 km/h
Rayon de braquage (externe)	3.50 m
Pente gravissable	25 %

## Motorisation

Electrique	Batterie
Alimentation du chargeur	220V / 13A

## Permis

Formation nacelle	Catégorie 3b
-------------------	--------------



28.09.22