

## Performances

Hauteur de travail max.	<b>14 m</b>
Hauteur de plancher max.	<b>12.14 m</b>
Charge utile max.	<b>200 kg</b>
Déport max.	<b>6.21 m</b>
Travail dans la pente	<b>oui</b>
Pente franchissable	<b>20° (40%)</b>
Rotation de la tourelle	<b>90°/45° (gauche/droit)</b>
Vitesse de déplacement max.	<b>1.5 km/h</b>

## Dimensions

Longueur de la machine	<b>5.34 m</b>
Largeur de la machine	<b>2.05 m</b>
Hauteur de la machine	<b>2.41 m</b>
Longueur du panier	<b>1.16 m (1.80m)*</b>
Largeur du panier	<b>0.76 m</b>
Hauteur du garde corps	<b>1.10 m</b>
Garde au sol	<b>0.20 m</b>

## Poids

Poids de la machine à vide	<b>4'470 kg (4'890 kg)*</b>
Pression au sol (min./max.)	<b>38.2 / 102.5 kg/m<sup>2</sup></b>

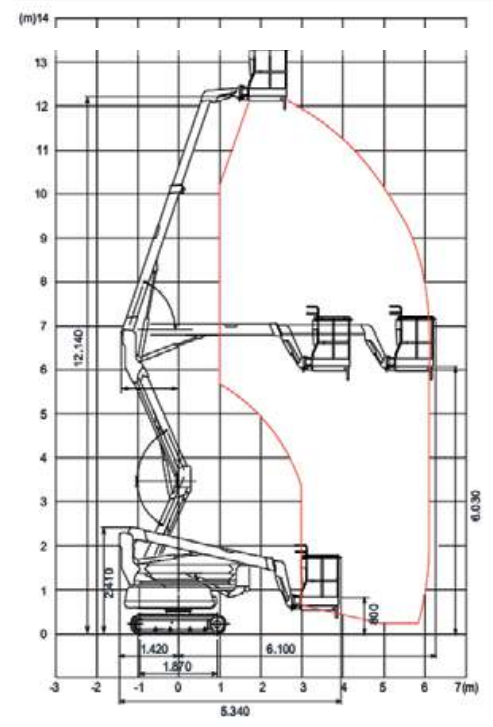
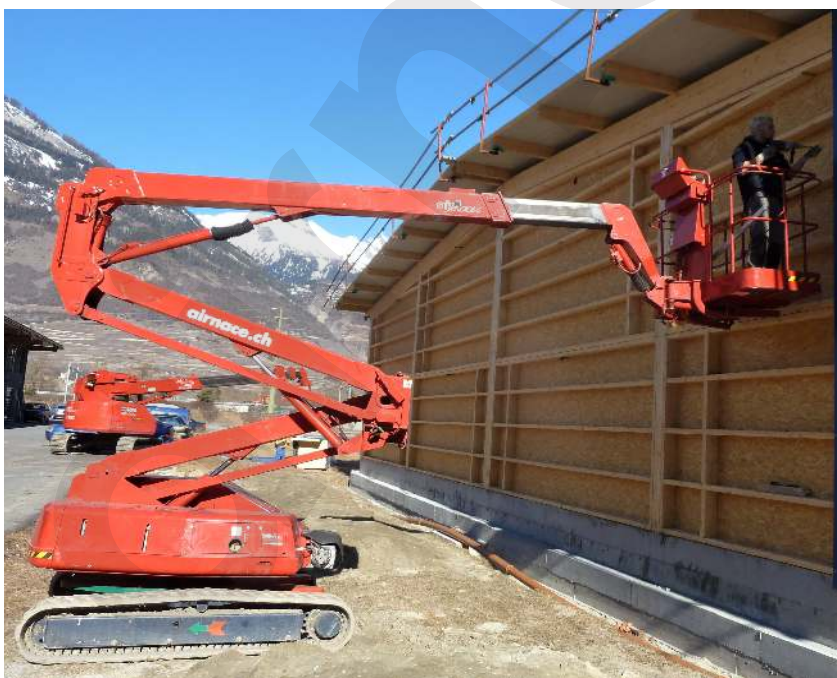
## Motorisation

Diesel

## En option

Générateur 230 Volts

\*Les données entre parenthèses sont valables pour la machine équipée du panier large.



26.09.2019