

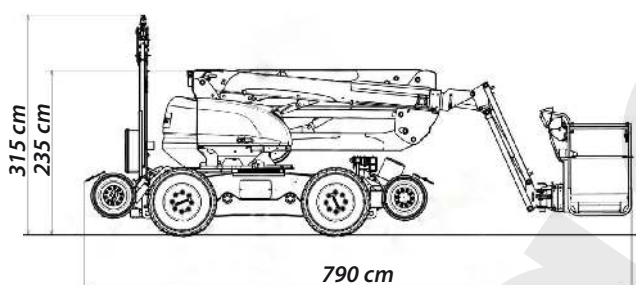
Performances

Hauteur de travail max.	16.00 m
Hauteur de plancher max.	14.00 m
Déport maximal	8.50 m
Déport arrière	20 cm
Dimensions plate-forme	93 x 230 cm
Charge utile	400 kg

Mode rail

Pente max.	4%
Dévers max.	20 cm
Vitesse max. (en travail)	6 km/h
Vitesse max. (en dépl.)	17 km/h

Mode tout-terrain



Pente franchissable	25%
Vitesse max.	6 km/h
Transmission	4x4

Largeur	250 cm
Longueur	790 cm
Longueur en pos. transport	630 cm
Hauteur	235 cm

Poids

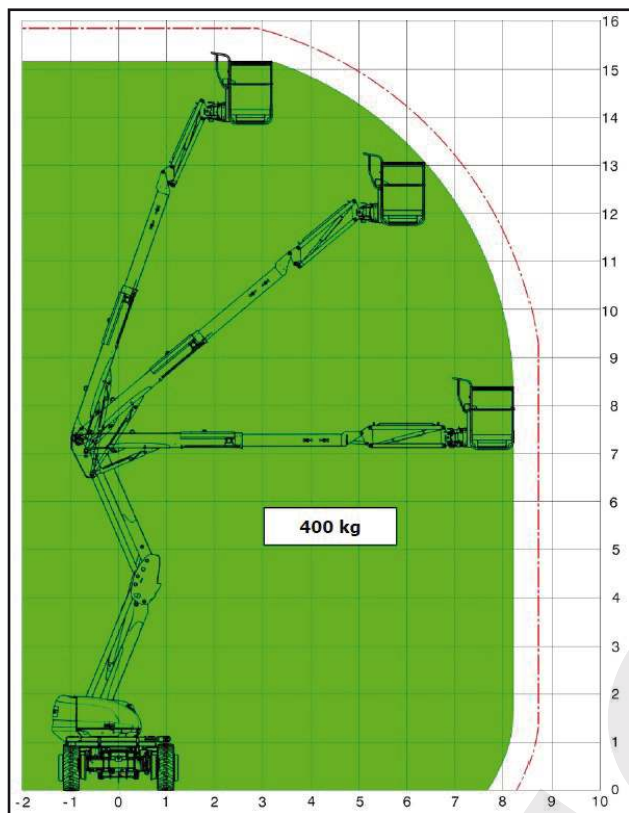
A vide	12'850 kg
--------	------------------

Motorisation

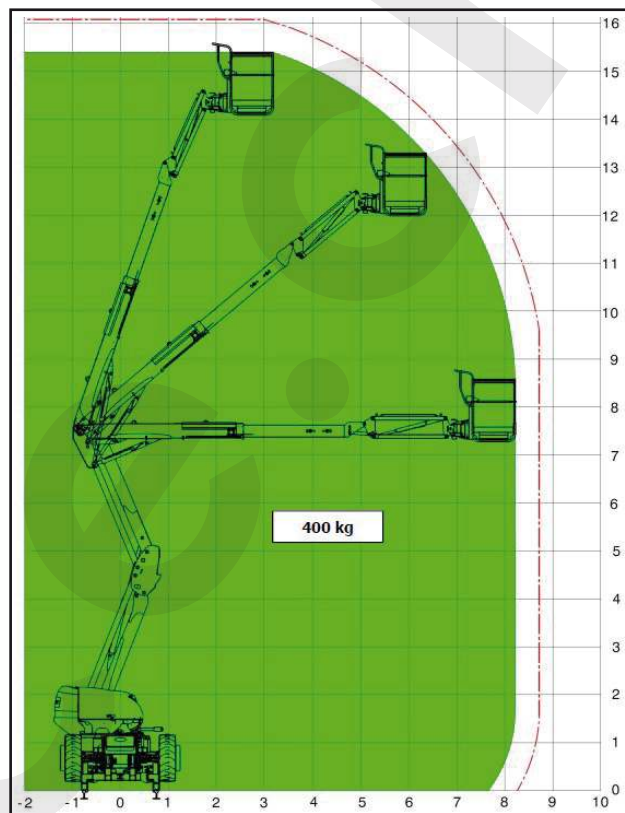
Diesel



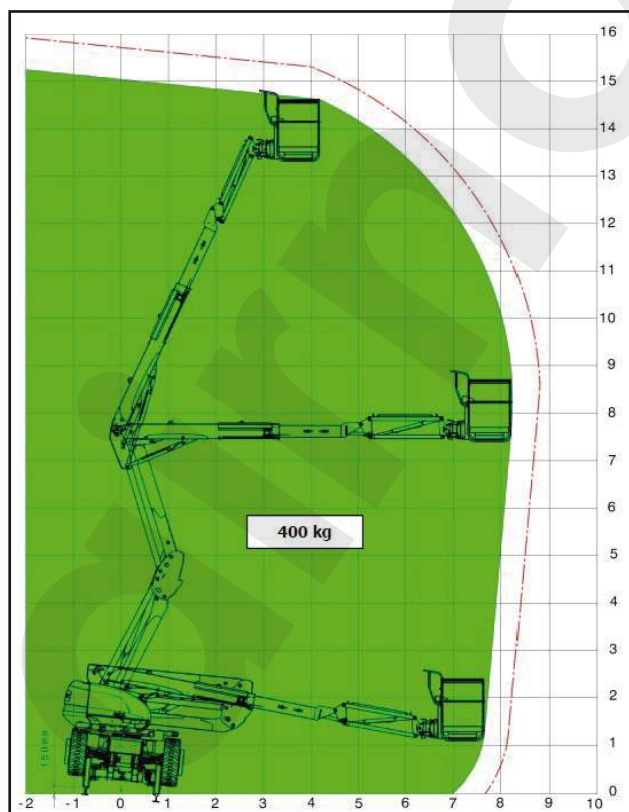
1. Mode tout-terrain



2. Mode rail : dévers de 0 à 100 mm



3. Mode rail : dévers de 150 mm



4. Mode rail : dévers de 200 mm

