



Performances

Charge utile max.	8'100 kg
Déplacement avec la charge	3'500 kg
Portée max.	20.10 m
Hauteur de levage max. avec fléchette	26.00 m
Rotation (en continu)	360°
Pente admissible	3°
Dévers admissible	3°

Dimensions

Largeur x Longueur	2.49 x 7.38 m
Hauteur	3.02 m
Poids de la machine à vide	20'850 kg
Pression des chenilles	0.72 kgf/cm ²

Déplacement

Chenilles	Galet caoutchouc
Longueur / largeur des chenilles	2.90 x 0.50 m
Garde au sol	0.45 m
Angle d'attaque	ND
Pente gravissable	20°
Vitesse de déplacement max.	3.1 km/h

Motorisation

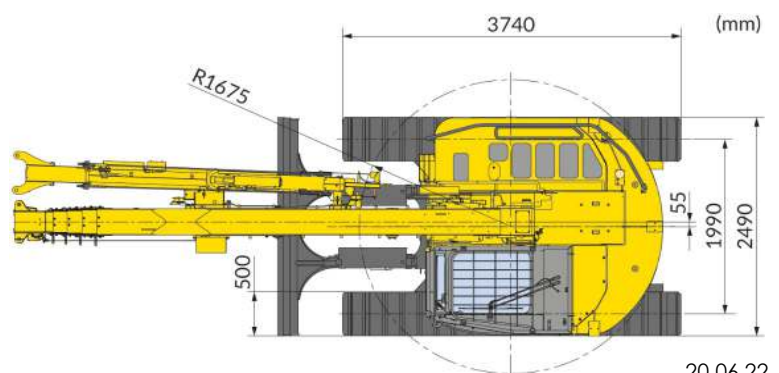
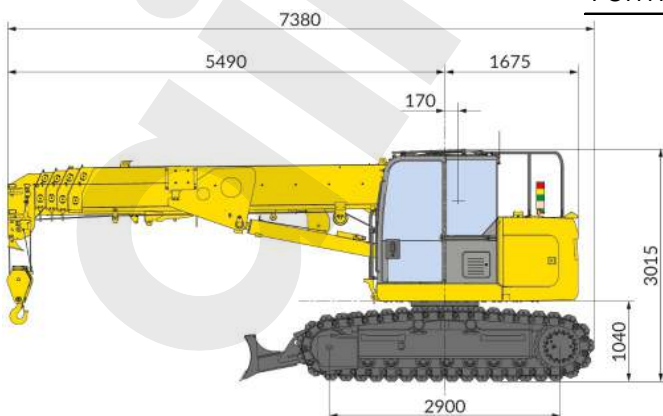
Thermique	Diesel
-----------	--------

En option

Fléchette avec JIB	1'500 kg
Corne réglable	2'000 kg
Corne réglable avec treuil 1 brin	1'500 kg

Permis

Formation grue	Catégorie A
----------------	-------------



20.06.22

Charge nominale totale (6 brins)										
Rayon de portée	Charge nominale totale (kg)									
	Flèche de 5.52 m		Flèche de 8.99 m		Flèche de 12.46 m		Flèche de 15.93 m		Flèche de 19.40 m	
	Stationnaire	Déplacement en charge	Stationnaire	Déplacement en charge	Stationnaire	Déplacement en charge	Stationnaire	Déplacement en charge	Stationnaire	Déplacement en charge
2.00	8090	3500	6390	3200						
2.50	8090	3500	6390	3200	4690					
2.80	8090	3500	6390	3200	4690					
3.00	7430	3500	6390	3200	4690		3390			
3.50	6050	3030	6250	3130	4690		3390		2390	
4.00	5150	2580	5370	2690	4690		3390		2390	
4.50	4520	2260	4670	2340	4590		3390		2390	
5.00	4050	2030	4080	2040	4010		3390		2390	
5.35	3790	1900	3730	1870	3670		3390		2390	
5.50			3590	1800	3530		3340		2390	
6.00			3170	1590	3130		3040		2390	
6.50			2800	1400	2790		2770		2350	
7.00			2490	1250	2500		2540		2140	
8.00			1960	980	2030		2140		1800	
8.82			1620	810	1720		1860		1570	
9.00					1660		1810		1530	
10.00					1360		1530		1310	
11.00					1120		1300		1130	
12.00					920		1100		970	
12.29					870		1050		940	
13.00							930		850	
14.00							780		730	
15.00							650		640	
15.73							560		570	
16.00									550	
17.00									480	
18.00									410	
19.00									350	
19.23									340	

Portée maximale en-dessous du niveau du sol

Six brins	Quatre brins	Deux brins	Un brin
23.20 m	35.80 m	73.20 m	148.80m

6 brins

(kg)

